

彗星課月報

Monthly Report of the Comet Section, April, 2011

課長：佐藤 裕久 *H. Sato*

幹事：下元 繁男 *S. Shimomoto*

○ 4月の状況（佐藤）

☆ C/2011 C1 (McNaught) (写真 a)

4月3日 23:42、宮城県栗原市の高橋俊幸氏から、彗星課メーリングリスト(以下 oaa-comet ML という。)に「…C/2011 C1 (マックノート)は中央集光が強く、コマの直径は 1.6' 余り」とのコメントと位置観測報告があった。

5日 21:56、東京都大田区の佐藤英貴氏から、同じく oaa-comet ML に「C/2011 C1 はコマの大きさこそ変わっていませんが、集光が強く、面光度もぐんぐん増しています。眼視ではおそらく 9 等を切ってきているのではないのでしょうか」とコメントと位置観測報告があった。

22日 2:25、千葉県船橋市の張替憲氏から、oaa-comet ML に「C/2011 C1 は3月末からどんどん明るくなり、集光したコバルトブルーの美しいコマが一日に約 1.4 度の速さで東進しています。千葉県東方沖も含めて、まだ余震が活発ですので九十九里海岸から離れた内陸で観測しました」と、余震による津波を警戒しての観測報告があった。

☆ 213P/van Ness (写真 b)

4月6日 7:09、佐藤英貴氏から、oaa-comet ML に「本朝、豪州のリモート観測所にて、しばらく観測が途絶えていた 213P/van Ness の追跡観測を行いました。彗星は 14.3 等と非常に明るく、尾も 2' 程度、立派に伸ばしています。この彗星は 2005 年の発見時に、7 等以上の大

規模なアウトバーストを起こしています。日本からはまだ明け方低空で観測困難ですが、今後の動向にも要注意です」とのコメントと位置観測報告があった。

7日 2:51、筆者から同じく oaa-comet ML に「残差チェックです。もう少し観測がほしい彗星です」とのコメントと残差報告した。

8日 17:35、佐藤英貴氏から、同じく「一昨日、地元へ帰郷してきましたが、盛岡は震災の被害をほぼ受けていないようでした。ただ、昨日の余震でしばらく停電が続いているようです。栗原の高橋さんは再起動したばかりで、また被害を受けてしまったのでしょうか。さて、213P は集光が弱くなり、暗くなった感じがします。バースト後の衰退かもしれません。…福島もまだ広域で停電しているようですね。213P は明るいのですが、位置が悪いので観測が増えません。Moorook の Tzec Maun (D96)でも観測してくれるとよいのですが…日本では明け方薄明開始時で高度 10 度前後です」とのコメントと位置観測報告があった。

9日 2:47、筆者から同じく「佐藤英貴さん、今回の余震に伴う大規模停電では復興にブレーキがかかるような事態になっているようです。幸い、当地は停電を免れましたが、まだ東北全体では 15 万戸余りが停電しているようです。さて、残差チェックですが、213P は全体に赤緯がマイナスに残差が大きいようです」とのコメントと残差を報告した。

9日 11:56、佐藤英貴氏から同じく「…大規模停電に巻き込まれなかったようで安堵しております。213P は集光が強く、大きな位置観測誤差が生じるような像ではないです。非重力効果でもかかっているのでしょうか。久しぶりの観測だったせいか、今朝発行のMPECsでは新しい連結軌道が示されていました。いずれにせよ、観測が望まれる彗星ですね」とのコメントがあった。

23日 21:21、佐藤英貴氏から「…213P は北

半球からも観測可能になってきました。急に拡散している様子はありません。今の光度が定常とは思えないのですが、…」と他の彗星とともにコメント、画像の紹介と位置観測報告があった。

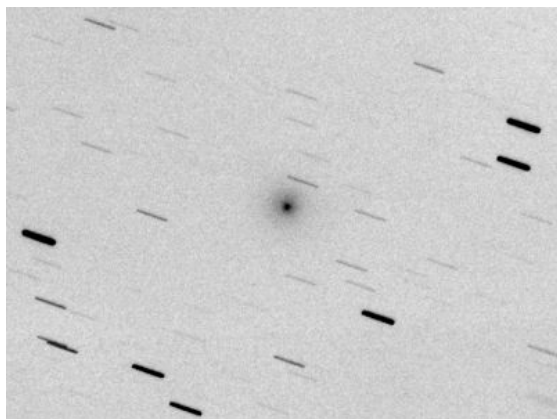
その他明るい彗星は、C/2010 X1 (Elenin)、29P/Schwassmann-Wachmann 等であった。

● 眼視等観測報告

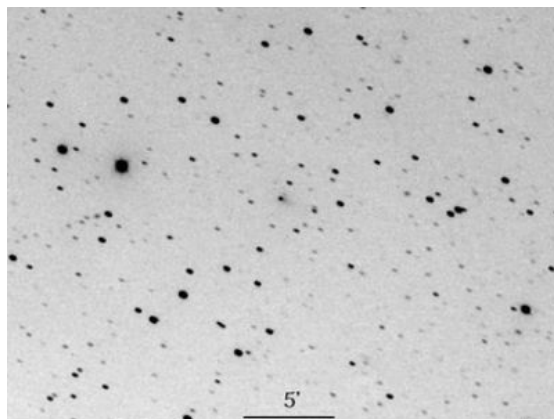
C/2011 C1 (McNaught) (写真 a)

2011	UT	ml	Dia	DC	Tail	p. a.	Trans.	Seeing	Instru.	Observer	Note
Apr.	1.79	9.8	1.5'	6	-	-	2/5	2/5	EOSX3*	張替憲	①
	6.79	9.1	2.2	7	-	-	2/5	4/5	EOSX3*	張替憲	②
	12.78	8.4	3.2	7	-	-	3/5	3/5	EOSX3*	張替憲	②
	29.76	9.9	2.0	5	-	-	2/5	3/5	EOSX3*	張替憲	②

* 200-mm f/2.8 lens ① 160 秒露出 ② 100 秒露出



(写真 a) C/2011 C1 (McNaught) 2011, 04, 13
3h51.0m-4h11.5m (JST) exp. 60s×14 TOA130+CCD
三重県伊賀市上野 田中利彦氏



(写真 b) 213P/van Ness 2011, 04, 29
2011 04 29.45 (UT) exp. 60s×8 RASO 250L+CCD
東京都大田区 佐藤英貴氏